

always a step ahead

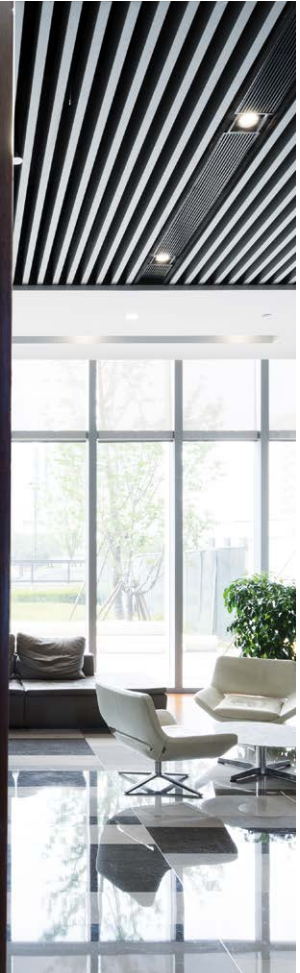
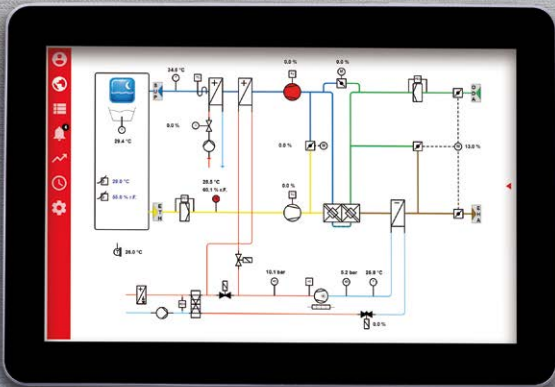



BESTES KLIMA.
IN JEDER HINSICHT.



Ihre Karriere in technischen Berufen
bei SE-Elektronic

LÖSUNGEN ENTWICKELN
TEAMGEIST LEBEN
PERSPEKTIVEN BIETEN
ZUKUNFT SICHERN
VERANTWORTUNG ÜBERNEHMEN





Bei SE-Elektronic verbessern wir das Klima drinnen und schützen es draußen.



Täglich arbeiten unsere Ingenieure und Techniker mit Leidenschaft daran, zukunftsweisende Technologien für intelligente Gebäude zu entwickeln. Gebäude, die Licht, Wärme und Klima selbständig regeln, um den Menschen darin optimale Wohn- und Arbeitsbedingungen zu bieten. Gebäude, die Energiekosten sparen und aktiv zum Schutz der Umwelt beitragen.

DAMIT UNS DAS IMMER BESSER GELINGT, BRAUCHEN WIR MENSCHEN WIE SIE.

Wir haben schon einiges erreicht. Aber vieles ist noch möglich. Darum möchten wir uns stetig weiterentwickeln.

Hierfür brauchen wir Mitarbeiter, die Begeisterung für Technik besitzen, die Spaß an Teamwork haben und eine spannende und sinnvolle berufliche Perspektive suchen.

Vielleicht sind Sie genau der Mensch, nach dem wir gerade suchen. Und wir das Unternehmen, bei dem Sie Ihre beruflichen Wünsche verwirklichen können. SE-Elektronic lädt Sie ein: Finden Sie es heraus.



SE-Elektronic: Können und Erfahrung aus über 40 Jahren.

SE-Elektronic ist ein dynamisches mittelständisches Unternehmen der FläktGroup mit Standort in Göppingen. FläktGroup ist einer der Marktführer für energieeffiziente Raumlftlösungen und kritische Luftfunktionen. Fläkt-Group mit Hauptsitz in Herne, Deutschland ist in 65 Ländern vertreten.

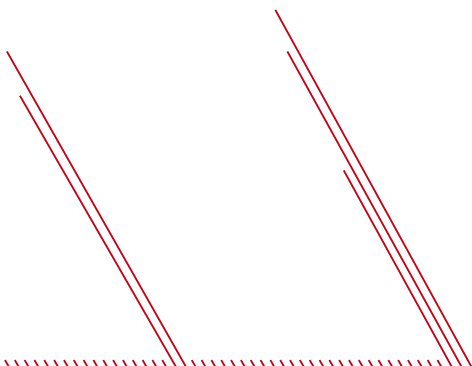
Seit 1983 ist SE-Elektronic Hersteller von Komponenten der Gebäudeautomation und der dazugehörigen Software. Unsere Produkte und Lösungen finden sich in Heizungs-, Lüftungs- und Klimatisierungssystemen, in der Steuerung von Fenstern und Jalousien, aber auch in Aufzügen und bei der Zutrittskontrolle in vielen anderen Gewerken.

Von Anfang an haben wir die grundlegenden Entwicklungen in den Bereichen kommunikationsfähige Sensorik/Aktorik und Gebäudeautomation vorangetrieben und mitgestaltet.

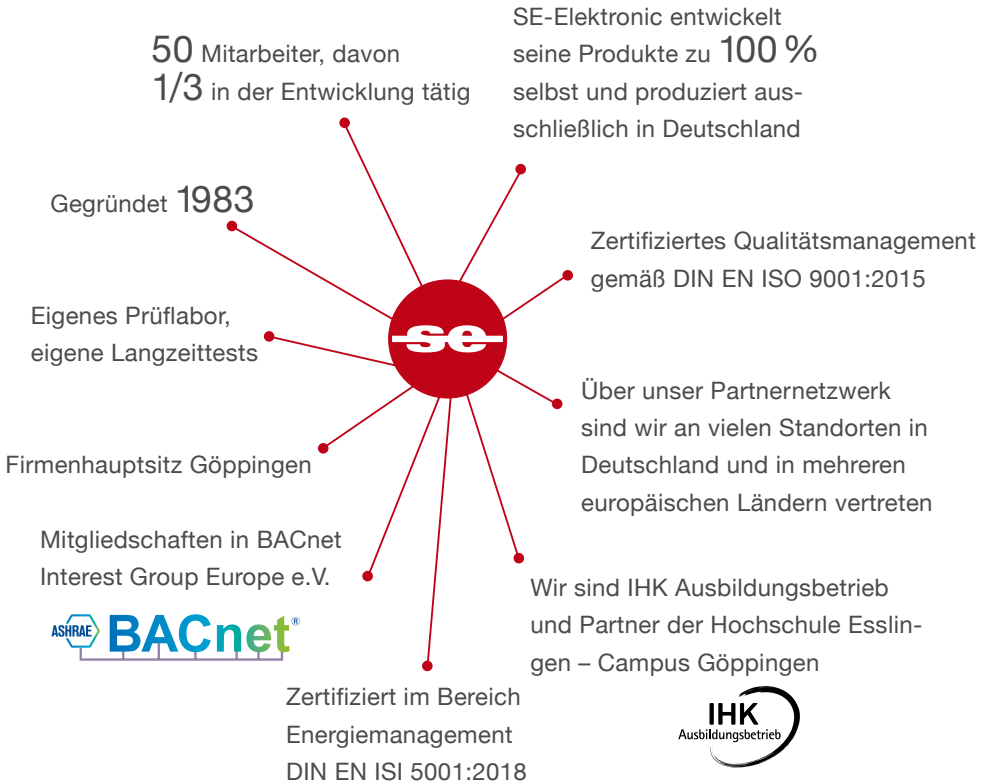
Unsere jahrzehntelange Erfahrung in der Entwicklung bedarfsgerechte und die Tatsache, dass wir ausschließlich in Deutschland produzieren, sprechen für uns.

UNSERE MISSION DAMALS, HEUTE UND IN ZUKUNFT:

Ein angenehmes Raumklima mit wirtschaftlichem und nachhaltigem Handeln zu verbinden.



In Baden-Württemberg daheim. Und weltweit präsent.



„Ich bin gerne bei SE-Elektronik, da meine Meinung und Ideen angenommen werden und unsere flachen Hierarchien nicht nur versprochen werden, sondern wir diese auch leben.“





Wir wachsen mit unseren Aufgaben. Sie auch?

Sie sind ein echter Technik-Fan. Sie möchten beitragen zur Weiterentwicklung von intelligenter Gebäudetechnik, die immer weniger kostbare Energie verbraucht.

Wenn Sie mit uns Großes anpacken und dabei für sich selbst viel erreichen möchten, dann haben wir die passenden beruflichen Chancen für Sie:

IHRE BEWERBUNG ALS ABSOLVENT

Sie sind in den letzten Zügen Ihres Studiums oder haben Ihren Abschluss bereits in der Tasche? Dann bietet Ihnen SE-Elektronik ausgezeichnete Perspektiven für Ihren Berufseinstieg.

Bevorzugte Studienrichtungen:

- Mechatronik/Automatisierungstechnik
- Mechatronik/Elektrotechnik
- Gebäude-, Energie- und Umwelttechnik
- Technische Informatik

IHR DIREKTEINSTIEG BEI SE-ELEKTRONIK

Zum Beispiel als Ingenieur/in, Techniker/in, Informatiker/in mit Berufserfahrung in den Branchen Elektrotechnik und Gebäudeautomation.

SIE SIND QUEREINSTEIGER? PRIMA!

Wenn Sie eine technische Ausbildung in den folgenden Bereichen absolviert haben, freuen wir uns auf Ihre Bewerbung:

- Steuer- und Regeltechnik
- Kommunikationstechnik
- Sicherheits- und Brandschutztechnik
- Aufzug- und Fördertechnik
- Heizungs-, Lüftungs- und Klimatechnik
- Energietechnik



Ihre Karriere in technischen
Berufen bei SE-Elektronik

Ausbildung, Studium und Weiterbildung mit SE-Elektronik

IHRE AUSBILDUNG BEI SE-ELEKTRONIK

Starten Sie Ihre berufliche Laufbahn mit einer dualen Ausbildung in unserem Unternehmen. Wir bilden aus:

- Fachinformatiker für Anwendungsentwicklung (m/w/d)
- Fachinformatiker für Systemintegration (m/w/d)
- Elektroniker für Informations- und Systemtechnik (m/w/d)
- Elektroniker für Geräte und Systeme (m/w/d)

IHR STUDIUM MIT SE-ELEKTRONIK

Duales Studium der Mechatronik an der Hochschule Esslingen am Campus Göppingen in der Fachrichtung Elektrotechnik.

IHRE PRAXISERFAHRUNGEN BEI UNS

Darüber hinaus bieten wir Studierenden die Möglichkeit, studienbegleitende Praktika und Praxissemester zu absolvieren, im Rahmen eines Werkstudiums mitzuarbeiten oder Semester- und Abschlussarbeiten zu verfassen.

MIT WEITERBILDUNG AM BALL BLEIBEN

Um State-of-the-Art-Lösungen zu entwickeln, muss das Wissen unserer Mitarbeiter ebenfalls State-of-the-art sein. Darum erwarten wir hohes persönliches Engagement und investieren im Gegenzug viel in Ihre kontinuierliche Weiterqualifikation. Zum Beispiel:

- Seminare zu fachlichen und persönlichen Themen
- Interne und externe technische Schulungen
- Berufsbegleitende Ausbildung zum Techniker (m/w/d)
- Berufsbegleitendes Studium
- Management-Weiterbildungen



„Als Softwareentwickler bei SE-Elektronic bieten uns die vielfältigen Aufgaben Abwechslung und Raum für Kreativität. Neben den aktuellen Projekten können wir uns Zeit nehmen, um mit neuester Technik zu spielen und somit unsere Ideen in zukünftige Produkte einbringen.“

Profil Embedded Software Engineering:

DARUM GEHT ES

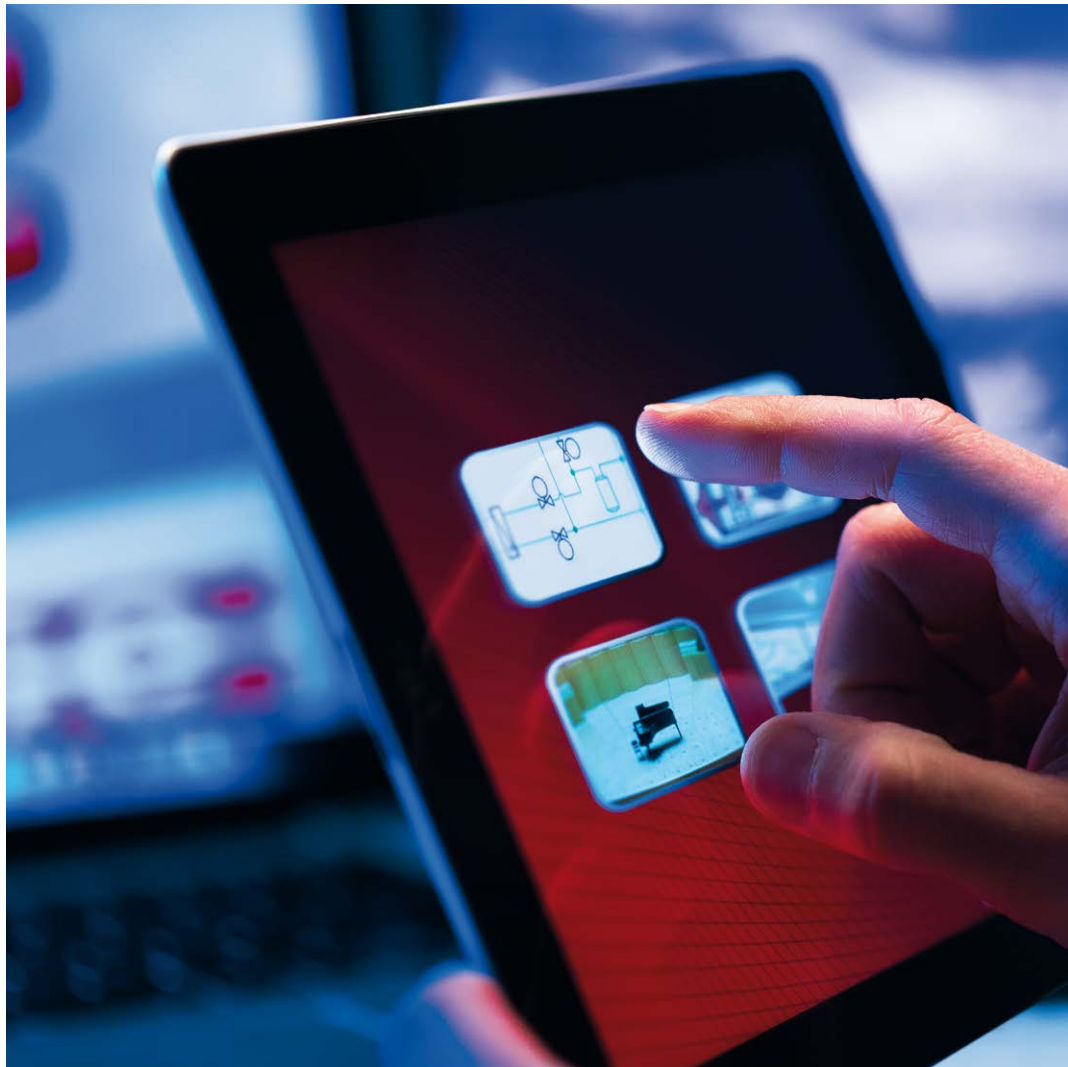
Sie sorgen dafür, dass sich bei Regen zuverlässig die Fenster schließen und die Menschen im Gebäude selbst bei 35 °C Außentemperatur einen kühlen Kopf bewahren. Sie entwickeln und testen Embedded Software für unsere Microcontroller. Dabei sind Projektabläufe und Zeitvorgaben zu beachten. Zu den Aufgaben der Abteilung gehört außerdem das Erstellen von Konzepten und Pflichtenheften.

DAS MACHT DEN JOB SO SPANNEND

- Sie können sich in kleinen, oftmals abteilungsübergreifenden Teams voll entfalten
- Sie programmieren Firmware in der Programmiersprache C/C++
- Sie erstellen Applikationen und Protokollstacks für µController unter RTOS bzw. POSIX (Linux)
- Sie begleiten die Zertifizierungen für unsere Produkte

DAS GEHÖRT DAZU

- Firmwareerstellung für Mikrocontroller
- Simulation und Debugging
- Erstellung von Pflichtenheften, Dokumentationen, Handbüchern
- Durchführung von systematischen Softwaretests und Erstellen von Testreports



„Ich fühle mich bei SE-Elektronic sehr wohl, da mir meine Arbeit Spaß macht und es tolle Kolleginnen und Kollegen gibt.“

Profil Anwendersoftware Engineering:

DARUM GEHT ES

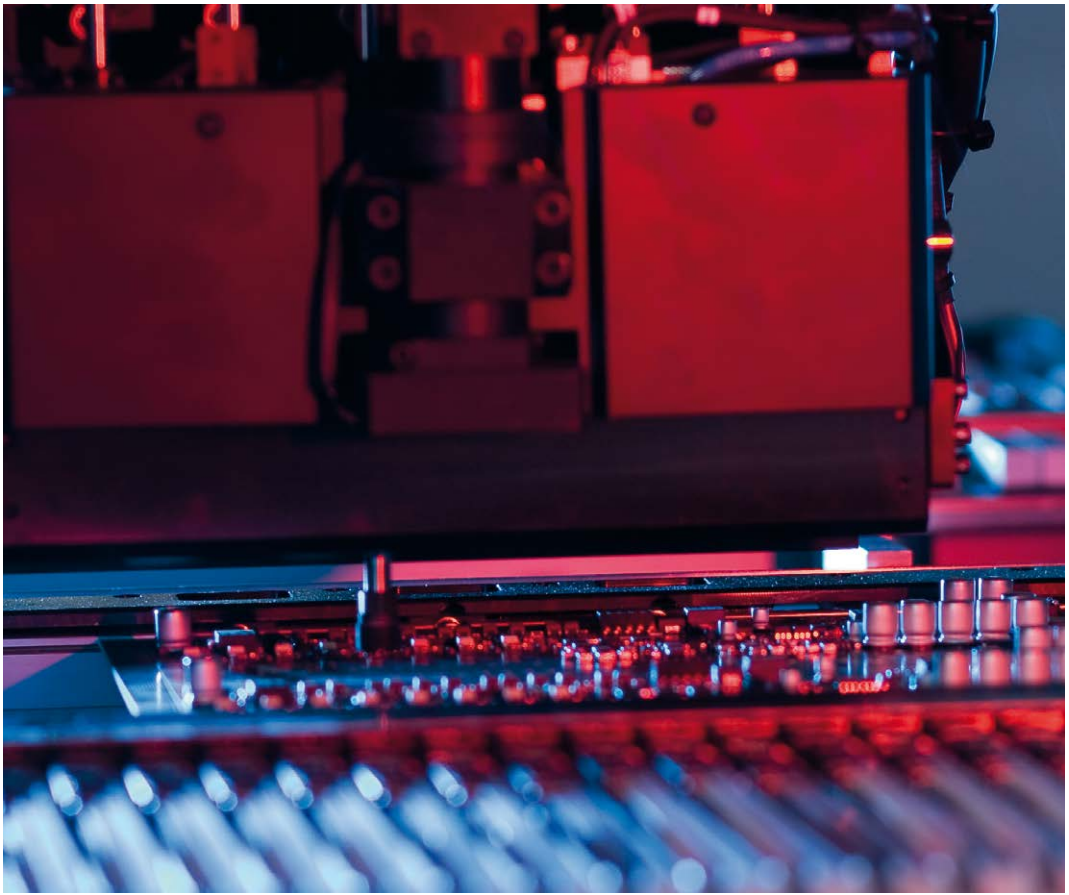
Als Entwickler von anwenderspezifischen Applikationen sind Sie beteiligt an Design, Erstellung und Implementierung von Windows Applikationen für die Gebäudeautomation. Ihr Ziel: Komplexe Steuerungsprozesse für den Benutzer so transparent und einfach wie möglich zu machen.

DAS MACHT DEN JOB SO SPANNEND

- Sie arbeiten in kleinen, abteilungsübergreifenden Teams
- Sie bringen Ihre Ideen bei der Entwicklung moderner Weboberflächen für unsere Controller ein

DAS GEHÖRT DAZU

- Web- und Oberflächen-Programmierung
- Funktions- und Systementwicklung
- Anforderungs- und Testmanagement
- Diagnose
- Design
- Entwickeln innovativer Softwaretools mit C#, .NET und Java



„Arbeiten bei SE-Elektronic bereitet mir sehr viel Spaß, da meine Ideen und Gedanken wahrgenommen werden. Ein weiterer Grund warum ich gerne bei SE-Elektronic bin, ist der kollegiale Zusammenhalt, auch abteilungsübergreifend.“

Profil Hardware Engineering:

DARUM GEHT ES

Sie arbeiten mit an der Projektierung und Entwicklung aller zur Realisierung unserer Produkte notwendigen elektronischen Baugruppen und Komponenten. Auch die Produktions- und Prüfeinrichtungen werden hier entwickelt. Von der ersten Idee über das Projektmanagement bis hin zur Zusammenarbeit mit hausinternen Abteilungen und Entwicklungspartnern finden Sie hier ein vielfältiges Betätigungsfeld.

DAS MACHT DEN JOB SO SPANNEND

- Sie arbeiten in kleinen, abteilungsübergreifenden Teams
- Sie leisten Großes im kleinen Maßstab, damit unsere Controller schnell und leistungsstark sind und dabei so wenig Platz wie möglich beanspruchen
- Sie wirken mit an der Entwicklung neuer Geräte

DAS GEHÖRT DAZU

- Entwicklung digitaler Baugruppen und analoger Messschaltungen sowie Stromversorgungen
- Erstellung von komplexen, EMV-gerechten Multilayerschaltungen
- Auswahl geeigneter Bauteile für Neuentwicklungen
- Begleitung von der Produktidee bishin zur Serienreife
- Aufbau von Funktionsmustern und Prototypen
- Planung der Prüfeinsätze für Tests
- EMV-Validierung von Produkten und Erstellung der EMV-Testreports
- Serienvorbereitung von Produkten



„Meine Tätigkeiten machen mir sehr viel Freude, da ich bei SE-Elektronic sehr eigenständig arbeiten kann, in einer tollen und kollegialen Atmosphäre. Als Supportmitarbeiter habe ich sehr viel Kontakt zu unseren Kunden und kann ihnen unsere Technik näher bringen.“

Profil Technischer Support:

DARUM GEHT ES

Der Technische Support bietet unseren Kunden lösungsorientierte Beratung für den Einsatz aller SE-Elektronic-Produkte. Als „Allrounder“ besitzen unsere Support-Mitarbeiter die umfassende technische Kompetenz, um u. a. bei der Formulierung von Produktspezifikationen mitzuwirken und unsere Lösungen auf Messen und Fachtagungen umfassend vorstellen zu können.

DAS MACHT DEN JOB SO SPANNEND

- Sie arbeiten in kleinen, abteilungsübergreifenden Teams
- Sie bringen sich ein bei der Entwicklung und Einführung von Schulungskonzepten
- Sie sind das „Sprachrohr des Kunden“ bei der Entwicklung neuartiger Lösungen und der Umsetzung spezieller Kundenwünsche

DAS GEHÖRT DAZU

- Realisierung von Kundenapplikationswünschen
- Mitentwicklung von Softwaretools und Oberflächen
- Bearbeitung von Anfragen interner oder externer Kunden
- Technischer Support am Telefon, per E-Mail oder Vor-Ort-Einsätze
- Schulungen für Kunden und Kollegen
- Vorbereitung, Teilnahme und Nacharbeit bei Messen und anderen Veranstaltungen

Bestes Klima.
In jeder Hinsicht.





Die tägliche Arbeit ist wichtig. Aber nicht das Einzige.

Mitarbeiter, die sich wohlfühlen, wollen und können mehr leisten. Als mittelständischer Arbeitgeber sind für uns Werte wie Familie, Teamgeist und soziales Engagement von hoher Bedeutung. Bei SE-Elektronic sorgen wir dafür, dass Sie sich mit Ihrer ganzen Persönlichkeit voll entfalten können.

ARBEITSKLIMA

Ein gutes Arbeitsklima beginnt mit einem nach modernsten Erkenntnissen gestalteten Arbeitsplatz. Am Arbeitsplatz sowie in den Aufenthaltsräumen innerhalb und außerhalb der Gebäude sind gesundes Klima, Arbeitssicherheit und Arbeitsschutz ein zentrales Thema.

SPORT UND GESUNDHEIT

Weiterbildung, gemeinsame Aktivitäten und Freizeitangebote sind die Basis für motivierte und engagierte Mitarbeiter. Wir sind nicht nur intern aktiv, sondern beteiligen uns auch an externen Veranstaltungen z. B. bei Laufveranstaltungen und Wanderungen, beim EisstockCup in Göppingen und vielem mehr.

GESELLIGKEIT

Neben dem zwanglosen Feierabend-Getränk haben unsere Mitarbeiter Spaß z. B. bei Jahresabschlussfeiern, bei Mitarbeiter und Familien Festen, bei unseren Weihnachtsfeiern und vielem mehr.

SOZIALES

SE-Elektronic unterstützt aktiv soziale Projekte in der Region Göppingen.

ZUKUNFT

gien Management

erte En
e und
udea
Monitoring-Lösungen
starke Lösungen für

Ihre Karriere in technischen
Berufen bei SE-Elektronic

Work-Life-Balance – bei SE-Elektronic mehr als nur ein Wort.

Bei SE-Elektronic erbringen die Mitarbeiterinnen und Mitarbeiter jeden Tag Spitzenleistungen. Dabei müssen Arbeit und Erholung im richtigen Verhältnis zueinander stehen. SE-Elektronic unterstützt Sie aktiv dabei, berufliches Engagement und Privatleben in Einklang zu bringen.

Das Work-Life-Balance-Konzept von SE-Elektronic hilft unseren Mitarbeitern, ihre Arbeitszeit flexibel zu gestalten. Dazu gehören Gleit- und Teilzeit sowie die Möglichkeit zum mobilen Arbeiten von Zuhause (aus).

Sie möchten sich weiterbilden oder privat engagieren? Sie brauchen Zeit für Ihre Familie? Bei uns haben Sie diese Möglichkeiten. Nur wenn die Familie gut versorgt ist, können Sie sich voll auf den Beruf konzentrieren. Wir unterstützen Sie durch geeignete Rahmenbedingungen, beides miteinander zu vereinbaren.

Unsere Angebote für Sie:

- individuelle Teilzeitangebote, um Familie und Beruf zu vereinen
- Förderung und finanzielle Unterstützung bei internen und externen Weiterbildungen
- Firmenwagen für leitende Mitarbeiterinnen und Mitarbeiter
- Vermögenswirksame Leistungen und betriebliche Altersvorsorge
- Ein gutes, wertschätzendes Miteinander
- Helle und moderne Arbeitsräume
- Eine unbefristete Arbeitsstelle und attraktive Vergütung
- Flexible Arbeitszeiten
- JobRad und Mitarbeitererevents
- Corporate Benefits (attraktive Mitarbeiterrabatte)
- Sehr gute Verkehrsanbindungen und Parkmöglichkeiten



„Das regeln wir für Sie“: Willkommen im Team von SE-Elektronic.

UND JETZT? GLEICH BEWERBEN ODER NÄHER INFORMIEREN.

Sie sind neugierig geworden? Dann bewerben Sie sich jetzt oder kontaktieren Sie uns, falls Sie weitere Informationen möchten.

IHRE BEWERBUNG

Bewerben Sie sich über unser Jobportal auf die jeweilige Stelle unter



Ihre Bewerbung sollte Anschreiben, Lebenslauf und relevante Zeugnisse enthalten.

SIE HABEN FRAGEN? SPRECHEN SIE UNS AN.

SE-Elektronic GmbH
Personalabteilung
Telefon: +49 7161 9584-750
E-Mail: karriere@se-elektronic.de

Bildnachweis: Tobias Fröhner Photography;
Photographee.eu, zhu difeng, Pixel-Shot,
goodluz, Robert Kneschke/Shutterstock.com



SE-Elektronik GmbH

Eythstraße 16
73037 Göppingen

Tel. +49 7161 9584-0
Fax +49 7161 9584-45

info@se-elektronik.de
karriere.se-elektronik.de



always a step ahead

